

NOTAS GENERALES

TODAS LAS MEDIDAS SE MUESTRAN EN CENTÍMETROS.

EL PLANO PUEDE NO ESTAR IMPRESO A ESCALA. EN ESE CASO PREVALECE LA INFORMACIÓN NUMÉRICA DE LA COTA.

TODAS LAS DIMENSIONES DEBERÁN SER VERIFICADAS EN OBRA POR LOS AUTORES DEL PROYECTO TÉCNICO Y LA CONSTRUCTORA.

TODAS LAS DISCREPANCIAS DEBERÁN SER ACLARADAS CON LA PROPIEDAD ANTES DE SU REALIZACIÓN.

LOS COLORES PUEDEN SUFRIR LEVES MODIFICACIONES SEGÚN EL TIPO DE IMPRESIÓN. POR TANTO, PREVALECE LA INFORMACIÓN DETALLADA TEXTUALMENTE EN EL PLANO.

LOCAL 40 / I-OS00-NPR-CNE-CFE	
UBICACIÓN: PTA PRIMERA EDIFICIO OFICINAS SUR	
CUADRO DE SUPERFICIES	
LOCAL 40 / I-OS00-NPR-CNE-CFE	
ZONA DE PÚBLICO	293.00 m ²
BARRA	34.55 m ²
ZONA TÉCNICA	129.15 m ²
SUPERFICIE CONSTRUIDA:	456.70 m ²
PLAZAS LOCAL	76 PLAZAS
PLAZAS BAR	12 PLAZAS
PLAZAS USOS MÚLTIPLES	33 PLAZAS

Proyecto:
Reforma de local de Restauración I-OS00-NPR-CNE-CFE

Ubicación:
IFEMA. Av. del Partenón, 5. 28042 Madrid
Local: I-OS00-NPR-CNE-CFE (Oficinas Sur-Planta 1)

Plano:
Estado Actual - Distribución

Fecha:
10.07.2020

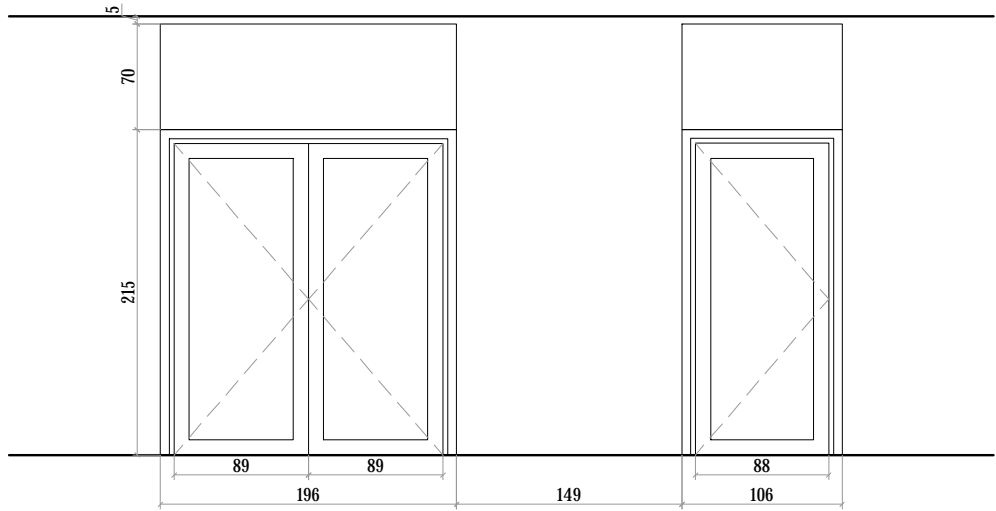
Arch. No.
20200710_I-OS00_AR_NPR_001_ARQ.dwg

Promotor:
IFEMA
Feria de Madrid

Arquitectos:
Ángel Luis Cerro
Luis Miguel Velasco

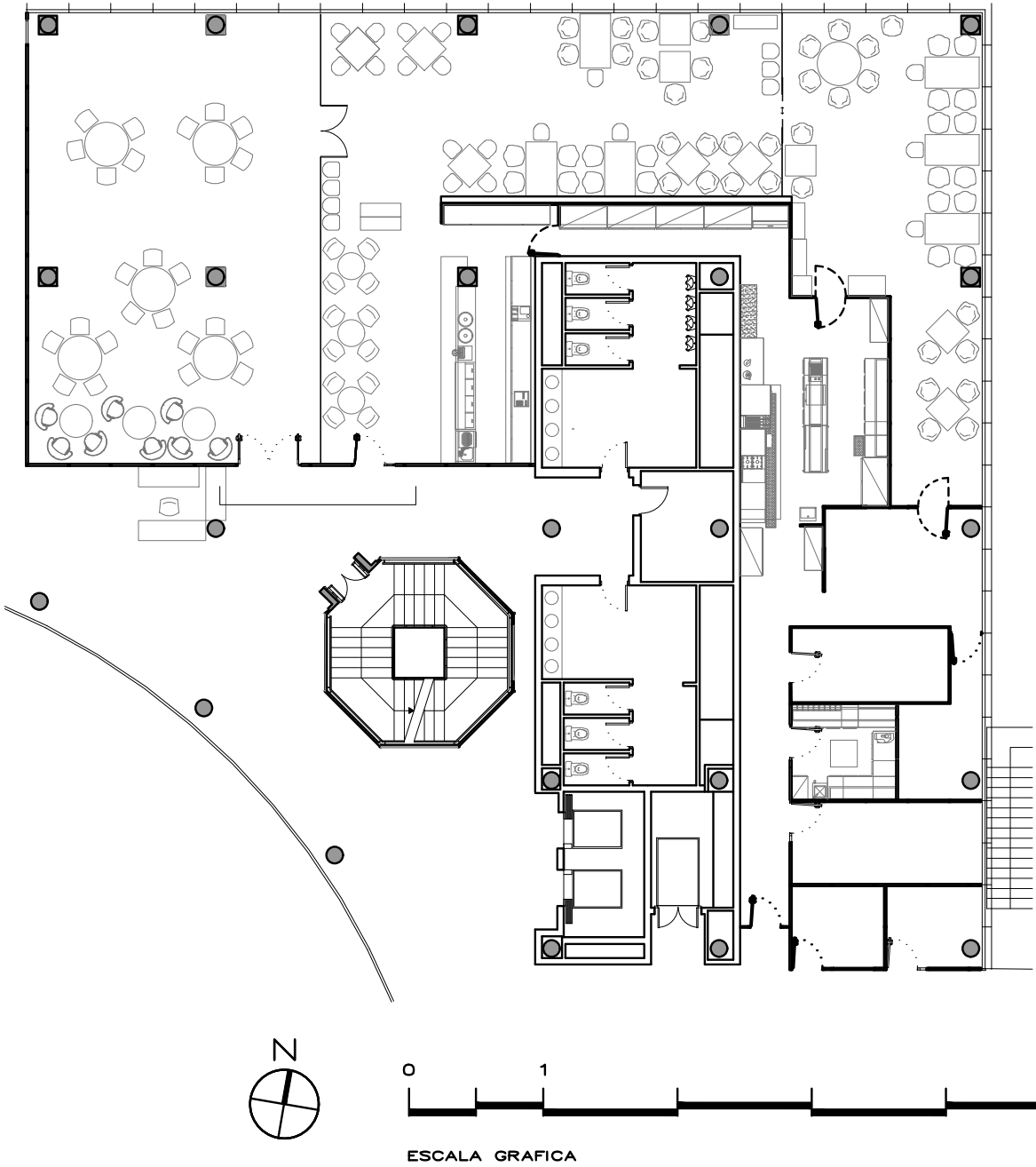
emo

Glorieta de Bilbao,4
28004 Madrid
tel 91 708 02 70 fax 91 708 02 71
www.es-emo.com



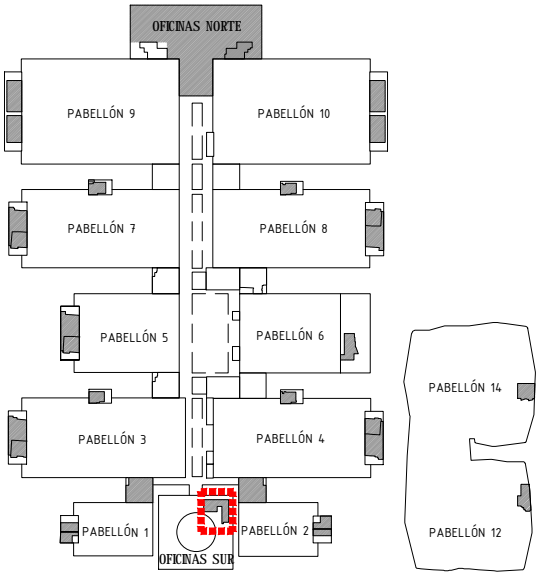
.\fotos Ángela\IMG_7782.jpg

.\fotos Ángela\IMG_7784.jpg



NOTAS GENERALES

- TODAS LAS MEDIDAS SE MUESTRAN EN CENTÍMETROS.
- EL PLANO PUEDE NO ESTAR IMPRESO A ESCALA, EN ESE CASO PREVALECE LA INFORMACIÓN NUMÉRICA DE LA COTA.
- TODAS LAS DIMENSIONES DEBERÁN SER VERIFICADAS EN OBRA POR LOS AUTORES DEL PROYECTO TÉCNICO Y LA CONSTRUCTORA.
- TODAS LAS DISCREPANCIAS DEBERÁN SER ACLARADAS CON LA PROPIEDAD ANTES DE SU REALIZACIÓN.
- LOS COLORES PUEDEN SUFRIR LEVES MODIFICACIONES SEGÚN EL TIPO DE IMPRESIÓN. POR TANTO, PREVALECE LA INFORMACIÓN DETALLADA TEXTUALMENTE EN EL PLANO.



Proyecto:
Reforma de local de Restauración I-OS00-NPR-CNE-CFE

Ubicación :
IFEMA. Av. del Partenón, 5. 28042 Madrid
Local: I-OS00-NPR-CNE-CFE (Oficinas Sur-Planta 1)

Plano:
Estado Actual - Alzado

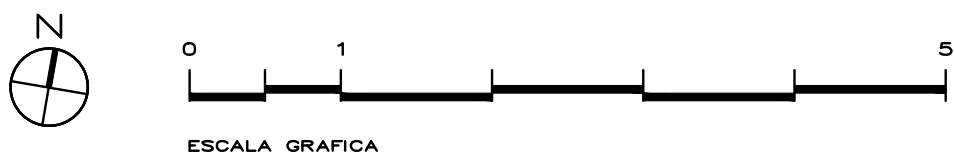
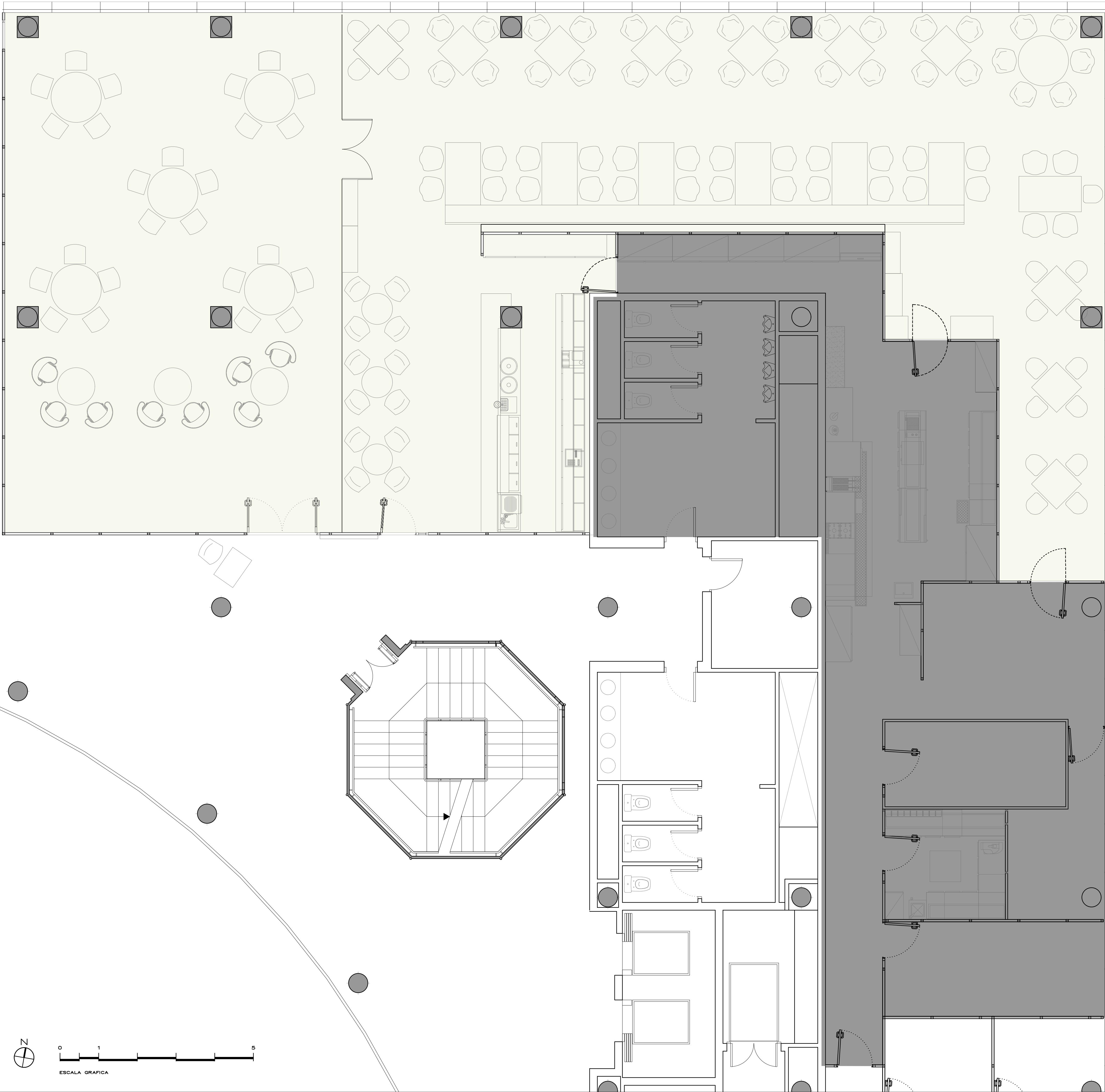
Fecha 10.07.2020	Escala: 1/50
Arch. No. 20200710_I_OS00_AR_NPR_001_ARQ.dwg	Plano N° EA_02

Promotor:
IFEMA
Feria de Madrid

Arquitectos:
Ángel Luis Cerro
Luis Miguel Velasco

emo

Glorieta de Bilbao,4
28004 Madrid
tel 91 708 02 70 fax 91 708 02 71
www.es-emo.com



NOTAS GENERALES

TODAS LAS MEDIDAS SE MUESTRAN EN CENTÍMETROS.

EL PLANO PUEDE NO ESTAR IMPRESO A ESCALA. EN ESE CASO PREVALECE LA INFORMACIÓN NUMÉRICA DE LA COTA.

TODAS LAS DIMENSIONES DEBERÁN SER VERIFICADAS EN OBRA POR LOS AUTORES DEL PROYECTO TÉCNICO Y LA CONSTRUCTORA.

TODAS LAS DISCREPANCIAS DEBERÁN SER ACLARADAS CON LA PROPIEDAD ANTES DE SU REALIZACIÓN.

LOS COLORES PUEDEN SUFRIR LEVES MODIFICACIONES SEGÚN EL TIPO DE IMPRESIÓN. POR TANTO, PREVALECE LA INFORMACIÓN DETALLADA TEXTUALMENTE EN EL PLANO.

LOCAL 40 / I-OS00-NPR-CNE-CFE	
UBICACIÓN: PTA PRIMERA EDIFICIO OFICINAS SUR	
CUADRO DE SUPERFICIES	
LOCAL 40 / I-OS00-NPR-CNE-CFE	
ZONA DE PÚBLICO	293.00 m ²
BARRA	34.55 m ²
ZONA TÉCNICA	129.15 m ²
SUPERFICIE CONSTRUIDA:	456.70 m ²
PLAZAS LOCAL	76 PLAZAS
PLAZAS BAR	12 PLAZAS
PLAZAS USOS MÚLTIPLES	33 PLAZAS

Proyecto:
Reforma de local de Restauración I-OS00-NPR-CNE-CFE

Ubicación:
IFEMA. Av. del Partenón, 5. 28042 Madrid
Local: I-OS00-NPR-CNE-CFE (Oficinas Sur-Planta 1)

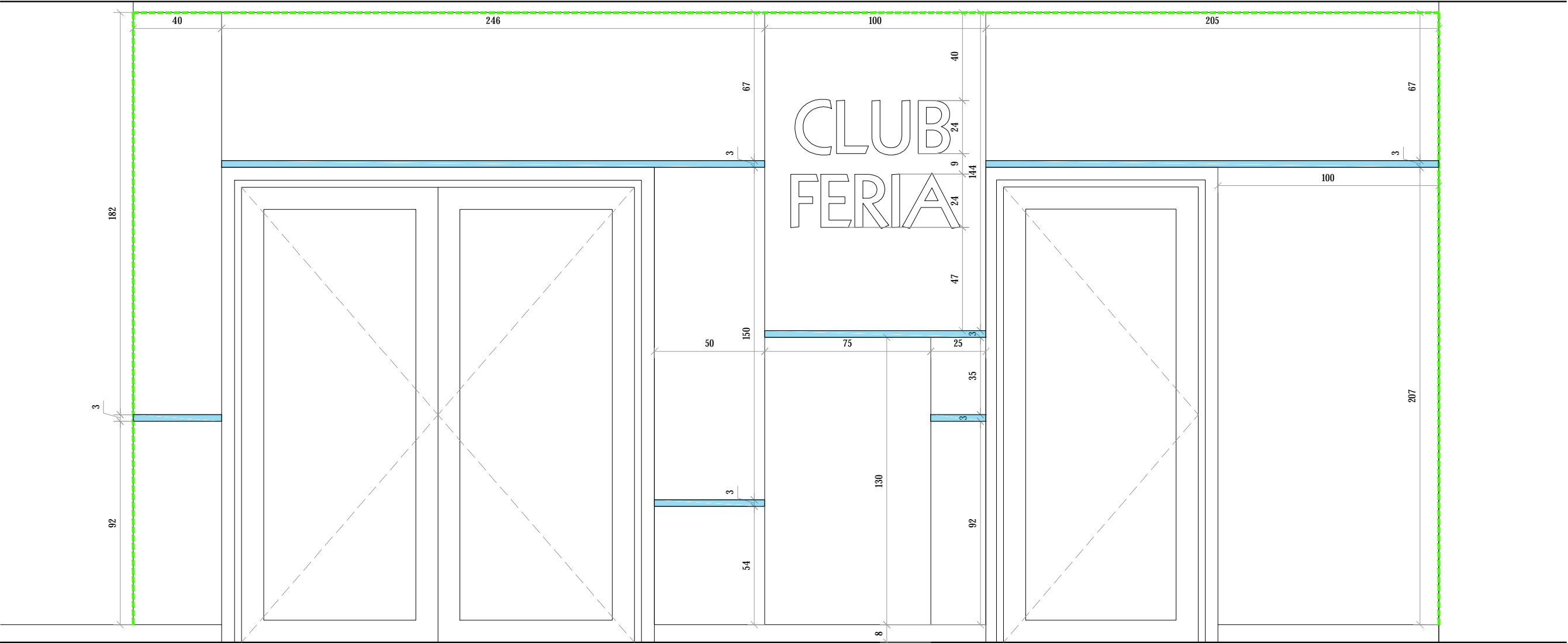
Plano:
Estado Reformado - Distribución

Fecha 10.07.2020	Escala: 1/50
Arch. No. 20200710_I-OS00_AR_NPR_001_ARQ.dwg	Plano Nº ER_01

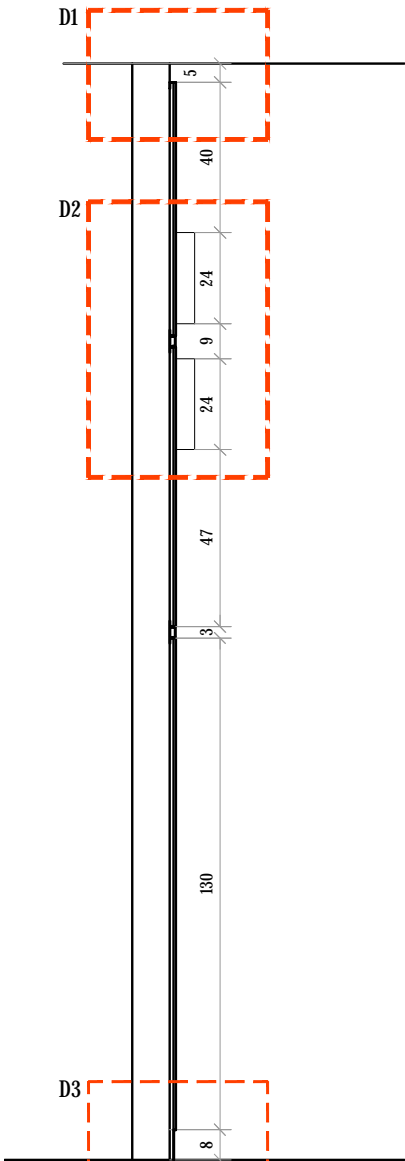
Promotor:
IFEMA
Feria de Madrid

Arquitectos:
Ángel Luis Cerro
Luis Miguel Velasco

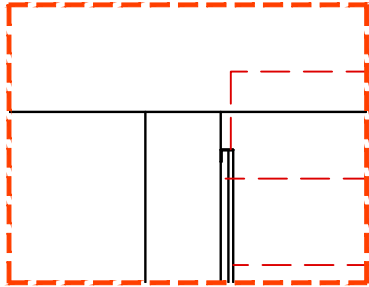
Glorieta de Bilbao,4
28004 Madrid
tel 91 708 02 70 fax 91 708 02 71
www.es-emo.com



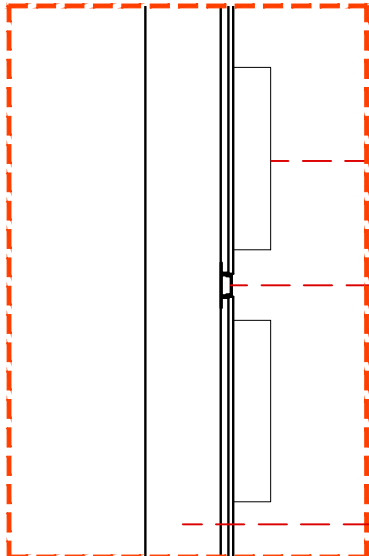
ALZADO. ESCALA 1/20



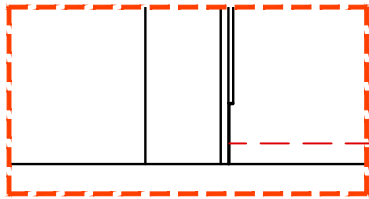
SECCION. ESCALA 1/20



D1. ESCALA 1/10



D2. ESCALA 1/10



D3. ESCALA 1/10

NOTAS GENERALES

TODAS LAS MEDIDAS SE MUESTRAN EN CENTÍMETROS.

EL PLANO PUEDE NO ESTAR IMPRESO A ESCALA. EN ESE CASO PREVALECE LA INFORMACIÓN NUMÉRICA DE LA COTA.

TODAS LAS DIMENSIONES DEBERÁN SER VERIFICADAS EN OBRA POR LOS AUTORES DEL PROYECTO TÉCNICO Y LA CONSTRUCTORA.

TODAS LAS DISCREPANCIAS DEBERÁN SER ACLARADAS CON LA PROPIEDAD ANTES DE SU REALIZACIÓN.

LOS COLORES PUEDEN SUFRIR LEVES MODIFICACIONES SEGÚN EL TIPO DE IMPRESIÓN. POR TANTO, PREVALECE LA INFORMACIÓN DETALLADA TEXTUALMENTE EN EL PLANO.

ANGULO DE REMATE 16X16mm.
LACADO BLANCO RAL 9001

BASE DE TABLERO DE DM 10mm.
LAMINADO BLANCO PEGADO Y
ATORNILLADA A MAMPARA
EXISTENTE

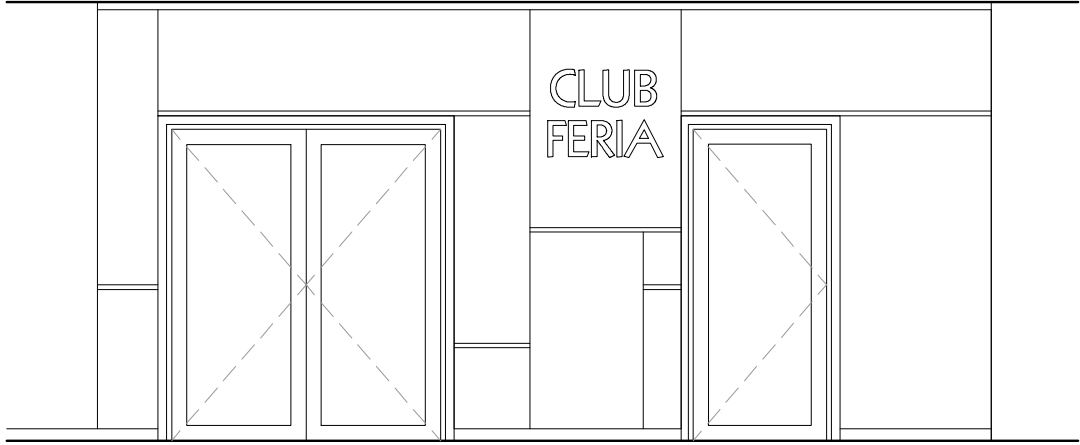
VIDRIO LAMINADO LACADO
BLANCO 3+3 PEGADO SOBRE
TABLERO DE DM CON CANTOS
PULIDOS Y JUNTAS A HUESO

LETRAS CORPÓREAS DE ALUMINIO
LACADO BLANCO RAL 9001

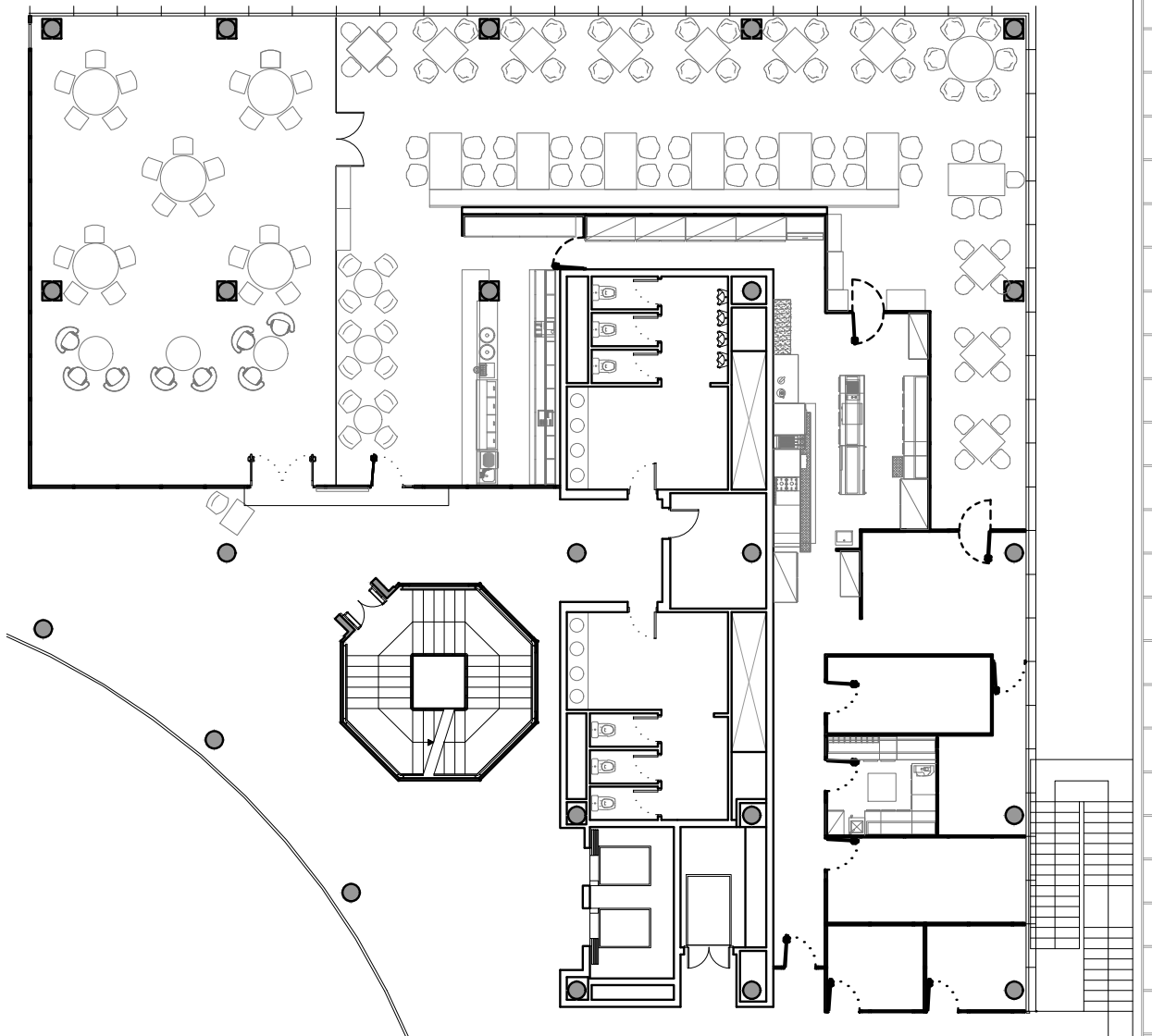
PERFIL LED DE ALUMINIO
EMPOTRADO CON FRENTE OPAL

PARTICION EXISTENTE

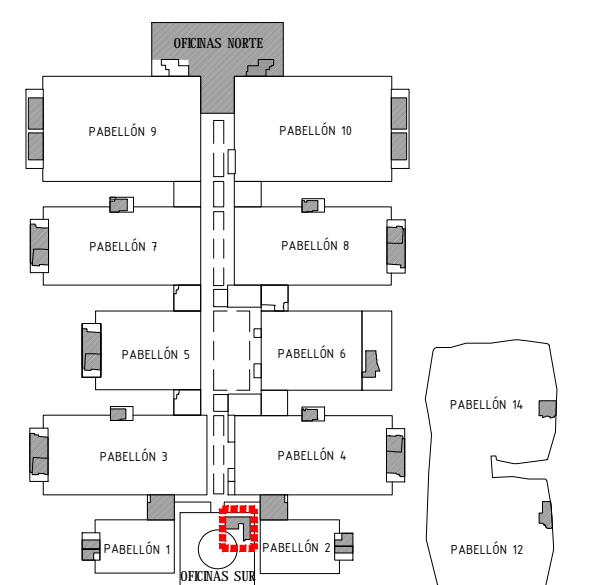
RODAPIE DE CHAPA PLEGADA 1mm.
LACADA RAL 9010



ALZADO. ESCALA 1/50



ESCALA GRÁFICA



Proyecto:
Reforma de local de Restauración I-OS00-NPR-CNE-CFE

Ubicación :
IFEMA. Av. del Partenón, 5. 28042 Madrid
Local: I-OS00-NPR-CNE-CFE (Oficinas Sur-Planta 1)

Plano:
Estado Reformado - Alzado

Fecha
10.07.2020

Escala:
VV.EE.

Arch. No.
20200710_I_OS00_AR_NPR_001_ARQ.dwg

Plano N°
ER_02

Promotor:
IFEMA
Feria de Madrid

Arquitectos:
Ángel Luis Cerro
Luis Miguel Velasco

EMO

Glorieta de Bilbao,4
28004 Madrid
tel 91 708 02 70 fax 91 708 02 71
www.es-emo.com

NOTAS GENERALES

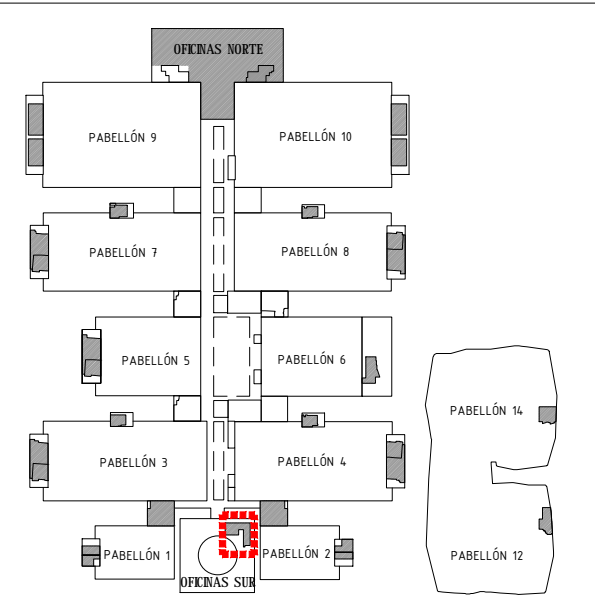
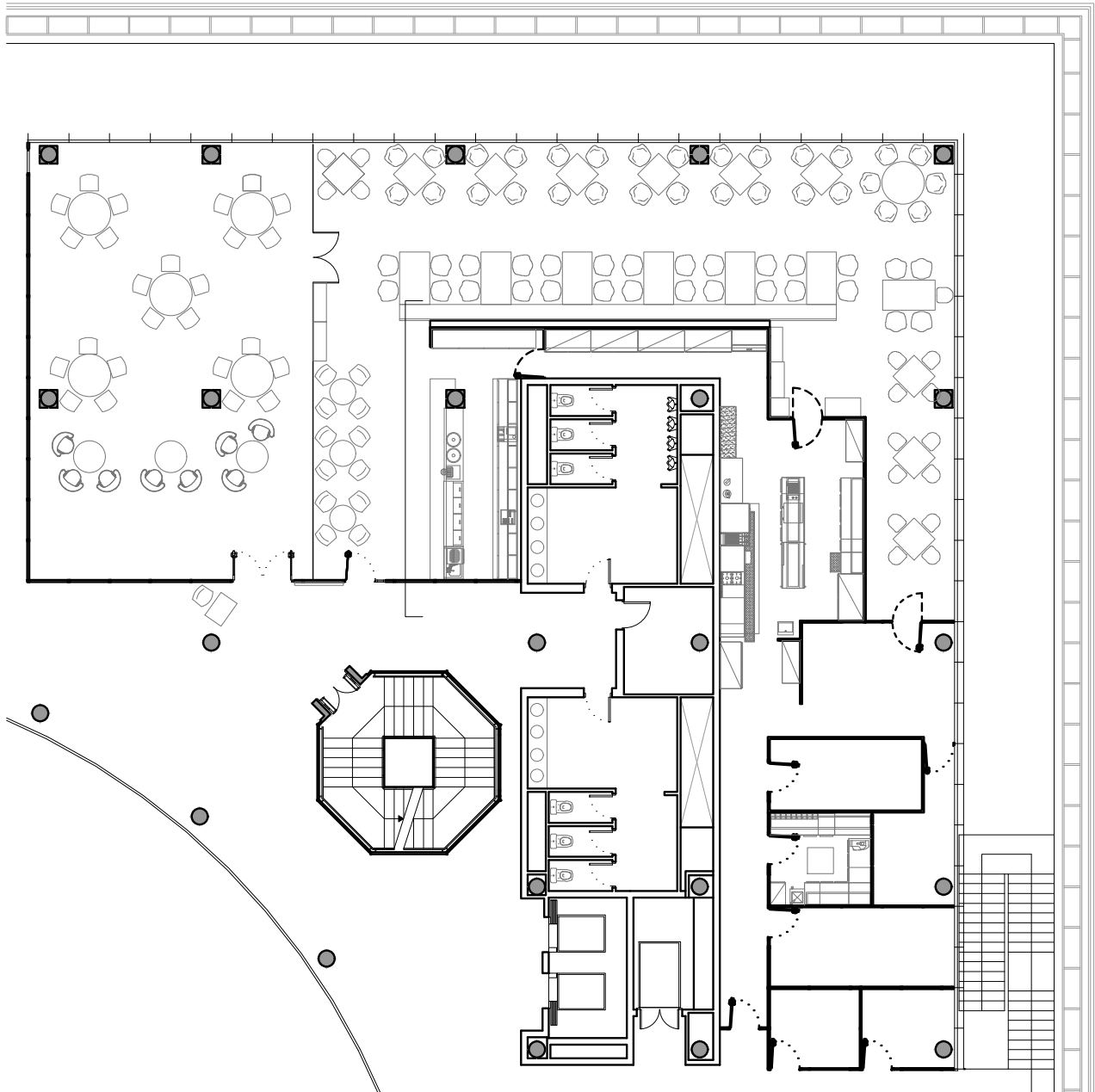
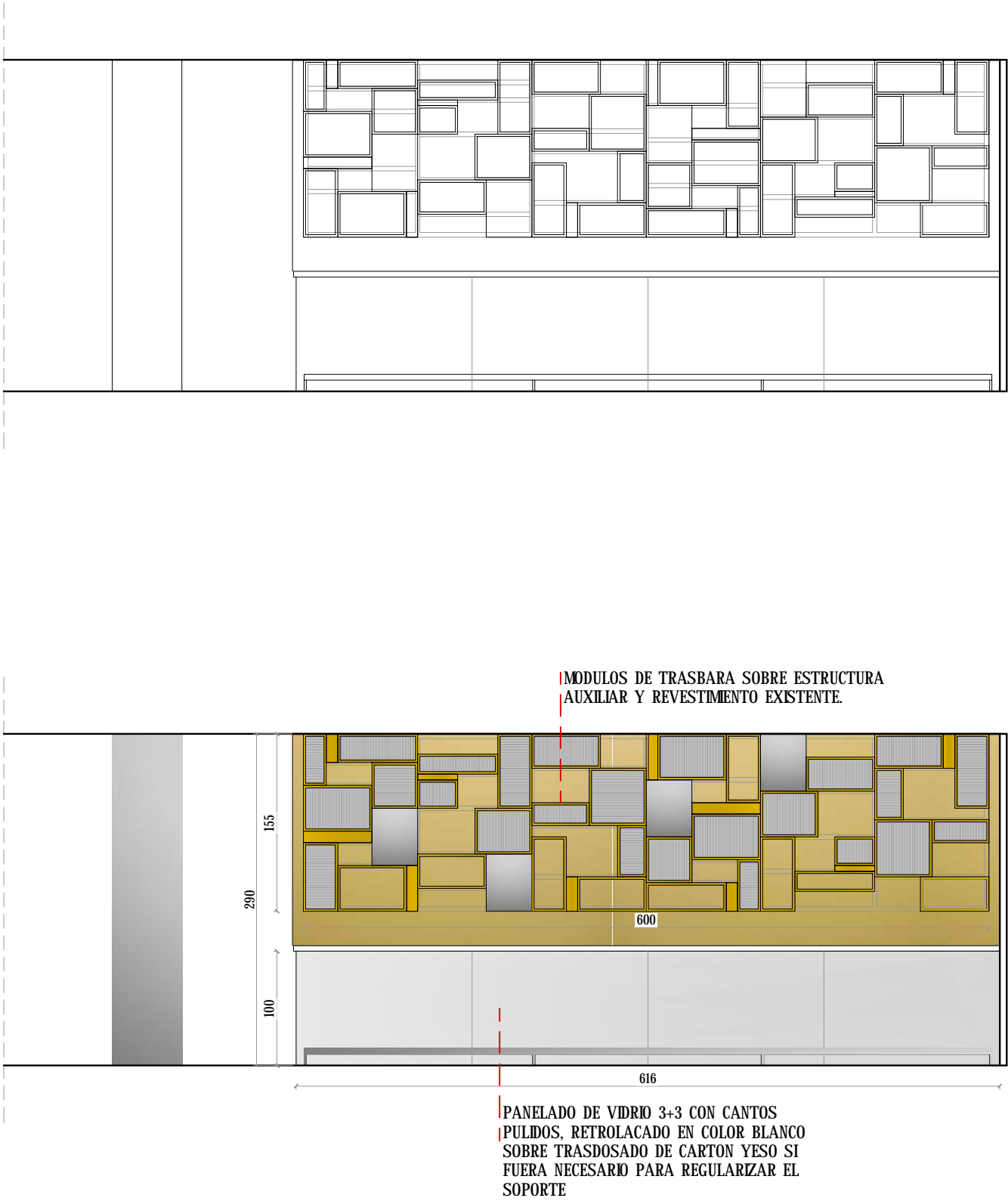
TODAS LAS MEDIDAS SE MUESTRAN EN CENTÍMETROS.

EL PLANO PUEDE NO ESTAR IMPRESO A ESCALA. EN ESE CASO PREVALECE LA INFORMACIÓN NUMÉRICA DE LA COTA.

TODAS LAS DIMENSIONES DEBERÁN SER VERIFICADAS EN OBRA POR LOS AUTORES DEL PROYECTO TÉCNICO Y LA CONSTRUCTORA.

TODAS LAS DISCREPANCIAS DEBERÁN SER ACLARADAS CON LA PROPIEDAD ANTES DE SU REALIZACIÓN.

LOS COLORES PUEDEN SUFRIR LEVES MODIFICACIONES SEGÚN EL TIPO DE IMPRESIÓN. POR TANTO, PREVALECE LA INFORMACIÓN DETALLADA TEXTUALMENTE EN EL PLANO.



Proyecto:
Reforma de local de Restauración I-OS00-NPR-CNE-CFE

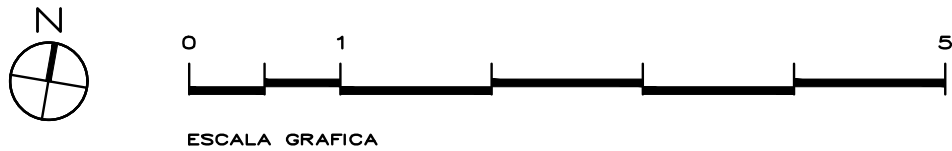
Ubicación :
IFEMA. Av. del Partenón, 5. 28042 Madrid
Local: I-OS00-NPR-CNE-CFE (Oficinas Sur-Planta 1)

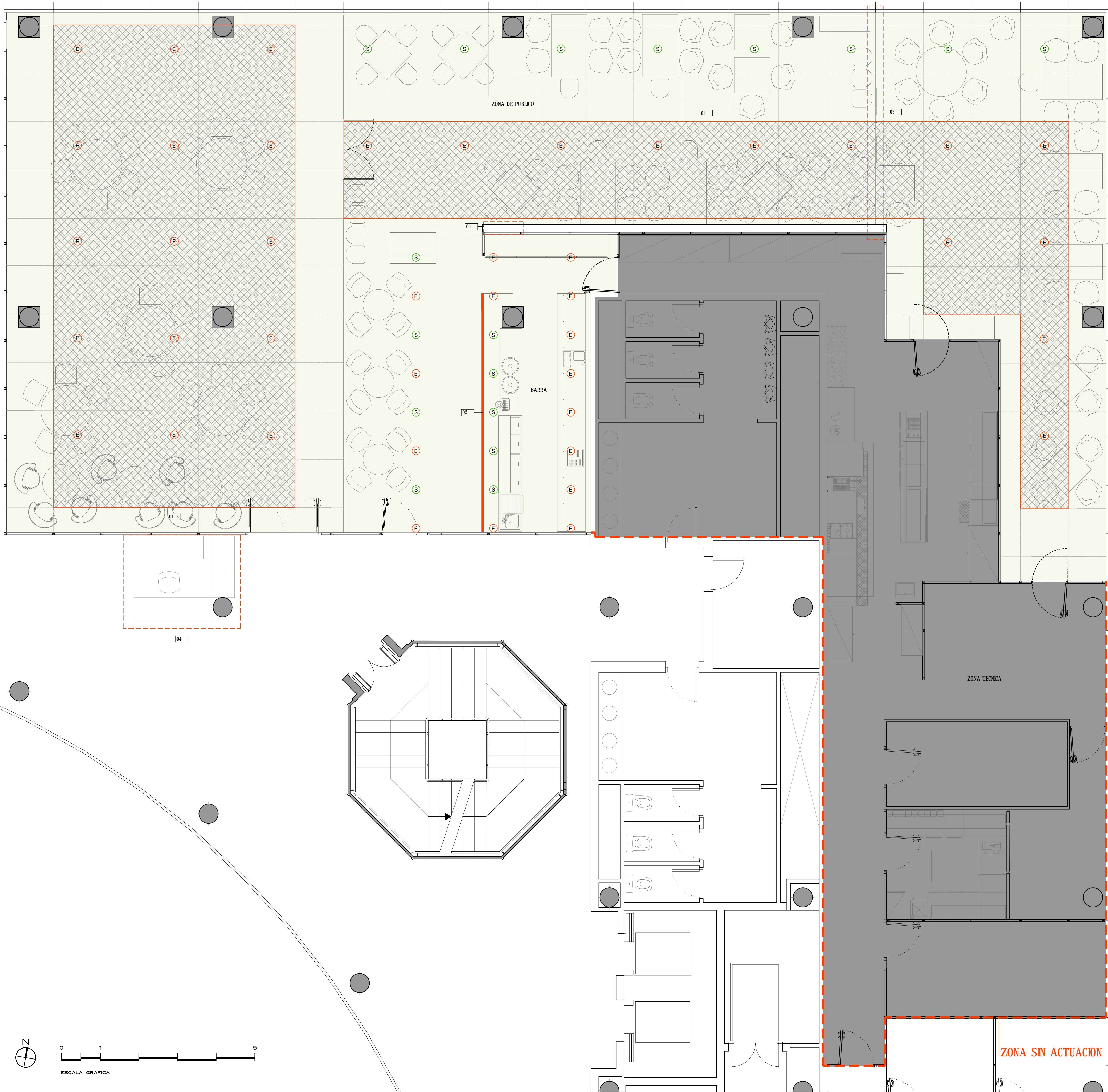
Plano:
Estado Reformado - Sección

Fecha 10.07.2020	Escala: 1/50
Arch. No. 20200710_I_OS00_AR_NPR_001_ARQ.dwg	Plano N° ER_03

Promotor:
IFEMA
Feria de Madrid

Arquitectos:
Ángel Luis Cerro
Luis Miguel Velasco





NOTAS GENERALES

TODAS LAS MEDIDAS SE MUESTRAN EN CENTIMETROS.

EL PLANO PUEDE NO ESTAR IMPRESO A ESCALA. EN ESE CASO PREVALECE LA INFORMACIÓN NUMÉRICA DE LA COTA.

TODAS LAS DIMENSIONES DEBERÁN SER VERIFICADAS EN OBRA POR LOS AUTORES DEL PROYECTO TÉCNICO Y LA CONSTRUCTORA.

TODAS LAS DISCREPANCIAS DEBERÁN SER ACLARADAS CON LA PROPIEDAD ANTES DE SU REALIZACIÓN.

LOS COLORES PUEDEN SUFRIR LEVES MODIFICACIONES SEGÚN EL TIPO DE IMPRESIÓN. POR TANTO, PREVALECE LA INFORMACIÓN DETALLADA TEXTUALMENTE EN EL PLANO.

DEMOLICIONES

- 01 SUSTITUCIÓN O REUBICACIÓN DE PLACAS DE TECTO PARA REUBICACIÓN DE ILUMINACIÓN
- 02 LEVANTADO DE REVESTIMIENTO DE MADERA
- 03 DEMOLICIÓN DE MAMPARA
- 04 ELIMINACIÓN DE PUESTO DE TRABAJO
- 05 REUBICACIÓN DE B.I.E. EN ALTURA POR ENCIMA DE BANCO CORRIDO. ALTURA MÁXIMA HASTA BOQUILLA VALVULA Y SISTEMA DE APERTURA DE 1,50m SOBRE EL NIVEL DEL SUELO
- S SUSTITUCIÓN DE LUMINARIA EXISTENTE
- E ELIMINACIÓN DE LUMINARIA

Proyecto:
Reforma de local de Restauración I-OS00-NPR-CNE-CFE

Ubicación:
IFEMA. Av. del Partenón, 5. 28042 Madrid
Local: I-OS00-NPR-CNE-CFE (Oficinas Sur-Planta 1)

Plano:
Estado Actual - Actuaciones

Fecha:
10.07.2020

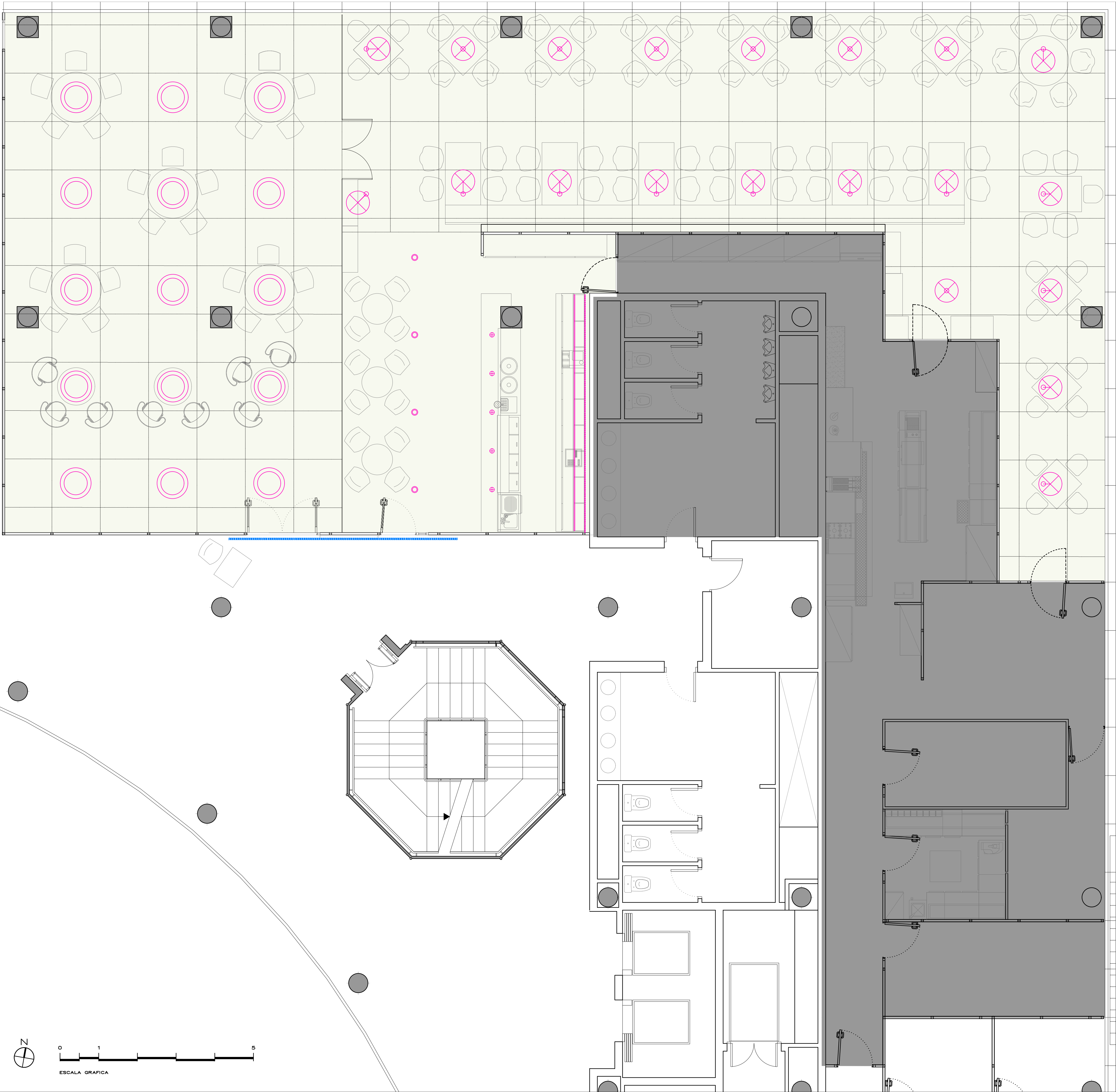
Arch. No.
20200710_I-OS00_AR_NPR_001_ARQ.dwg

Promotor:
IFEMA
Feria de Madrid

Arquitectos:
Ángel Luis Cerro
Luis Miguel Velasco

EMO

Glorieta de Bilbao,4
28004 Madrid
tel 91 708 02 70 fax 91 708 02 71
www.es-emo.com



NOTAS GENERALES

TODAS LAS MEDIDAS SE MUESTRAN EN CENTÍMETROS.

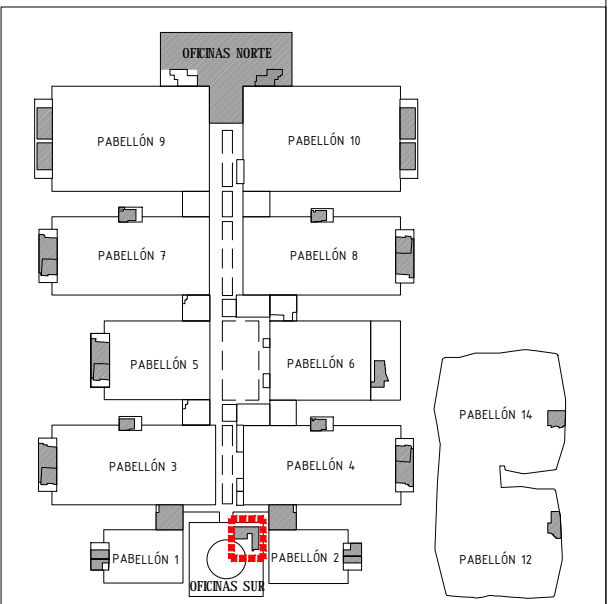
EL PLANO PUEDE NO ESTAR IMPRESO A ESCALA. EN ESE CASO PREVALECE LA INFORMACIÓN NUMÉRICA DE LA COTA.

TODAS LAS DIMENSIONES DEBERÁN SER VERIFICADAS EN OBRA POR LOS AUTORES DEL PROYECTO TÉCNICO Y LA CONSTRUCTORA.

TODAS LAS DISCREPANCIAS DEBERÁN SER ACLARADAS CON LA PROPIEDAD ANTES DE SU REALIZACIÓN.

LOS COLORES PUEDEN SUFRIR LEVES MODIFICACIONES SEGÚN EL TIPO DE IMPRESIÓN. POR TANTO, PREVALECE LA INFORMACIÓN DETALLADA TEXTUALMENTE EN EL PLANO.

- ILUMINACIÓN**
-  LUMINARIA COLGANTE NÓRDICA
BLANCA 45CM
MARCA LIBERLAMP. LAMPARA E27
LED 27009K 3W
 -  LUMINARIA PLAFÓN LAMBRATE 16CM
MARCA LIBERLAMP. 5 LAMPARAS E27
LED 27009K 3W
 -  PLAFÓN BOLA OPAL 14CM
MARCA LIBERLAMP. LAMPARA E27 LED
27009K 3W
 -  LUMINARIA SUSPENDIDA BOLA 16CM
MARCA LIBERLAMP. LAMPARA E27 LED
27009K 3.5W
 -  Tira LED.
LED 19W 2700K integrada en mueble
de trasbarra, según plano de detalle
de la misma.
 -  Tira LED fachada.
LED 30W 3400K, empotrada sobre
perfil de aluminio según plano de
detalle de fachada.



Proyecto:
Reforma de local de Restauración I-OS00-NPR-CNE-CFE

Ubicación:
IFEMA. Av. del Partenón, 5. 28042 Madrid
Local: I-OS00-NPR-CNE-CFE (Oficinas Sur-Planta 1)

Plano:
Estado Reformado - Iluminación

Fecha:
10.07.2020

Arch. No.
20200710_I-OS00_AR_NPR_001_ARQ.dwg

Promotor:
IFEMA
Feria de Madrid

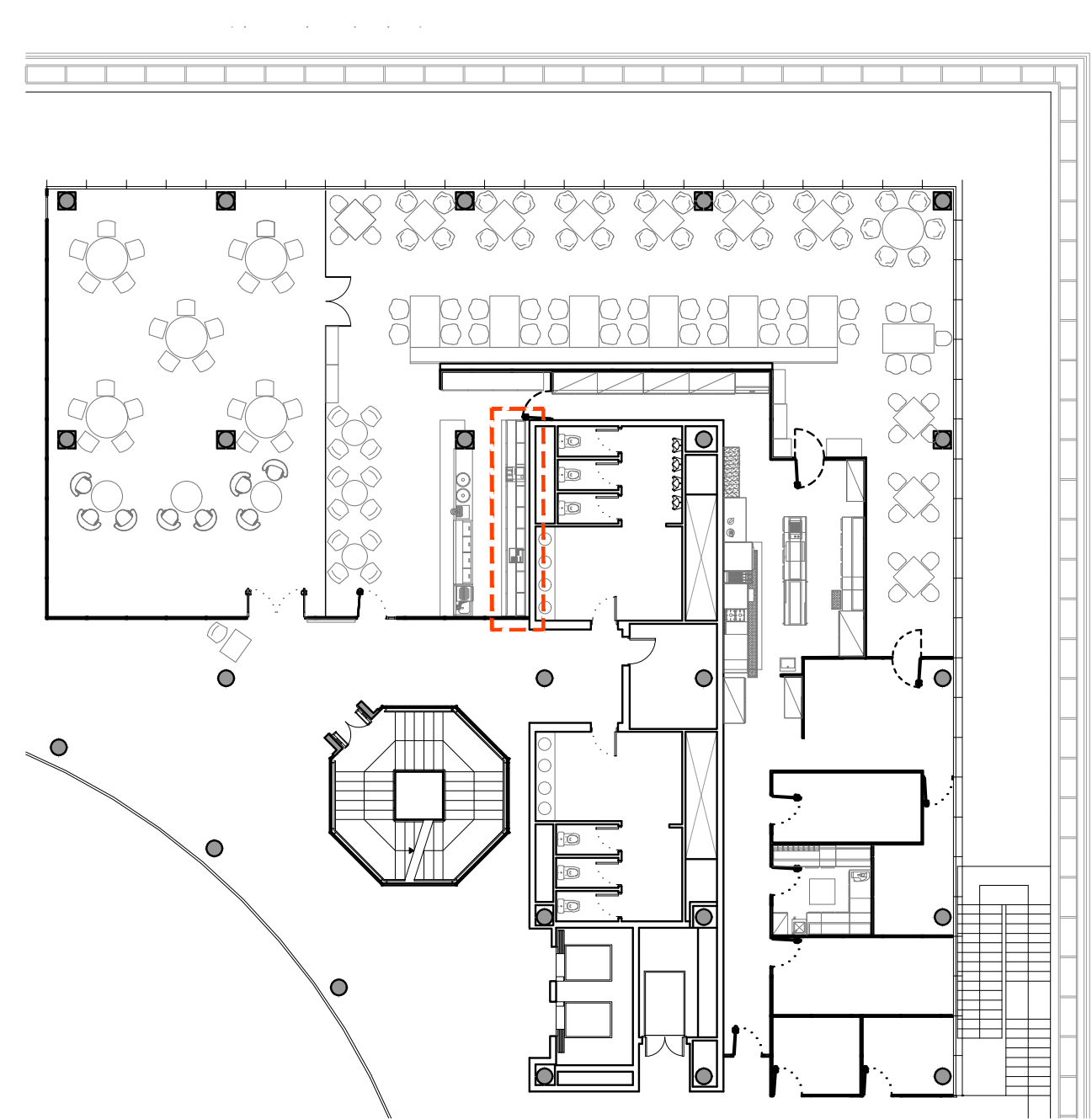
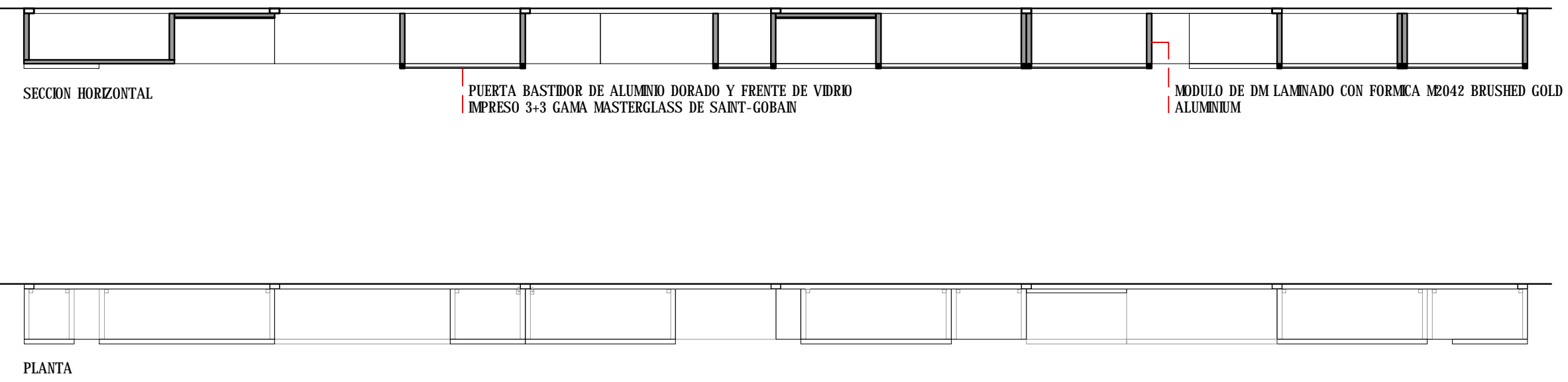
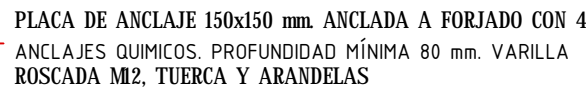
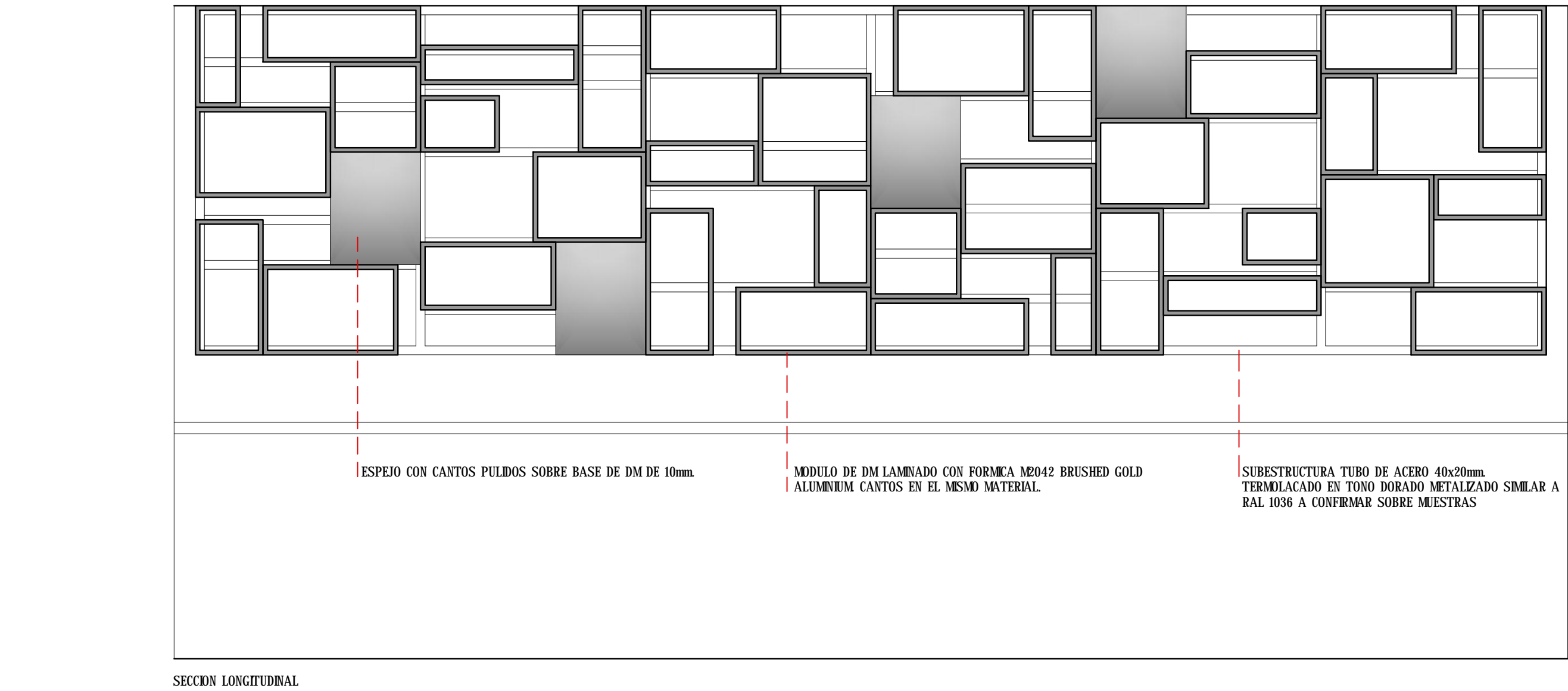
Escala:
1/50

Plano Nº
ER_05

Arquitectos:
Ángel Luis Cerro
Luis Miguel Velasco

emo

Glorieta de Bilbao,4
28004 Madrid
tel 91 708 02 70 fax 91 708 02 71
www.es-emo.com



NOTAS GENERALES

TODAS LAS MEDIDAS SE MUESTRAN EN CENTÍMETROS.

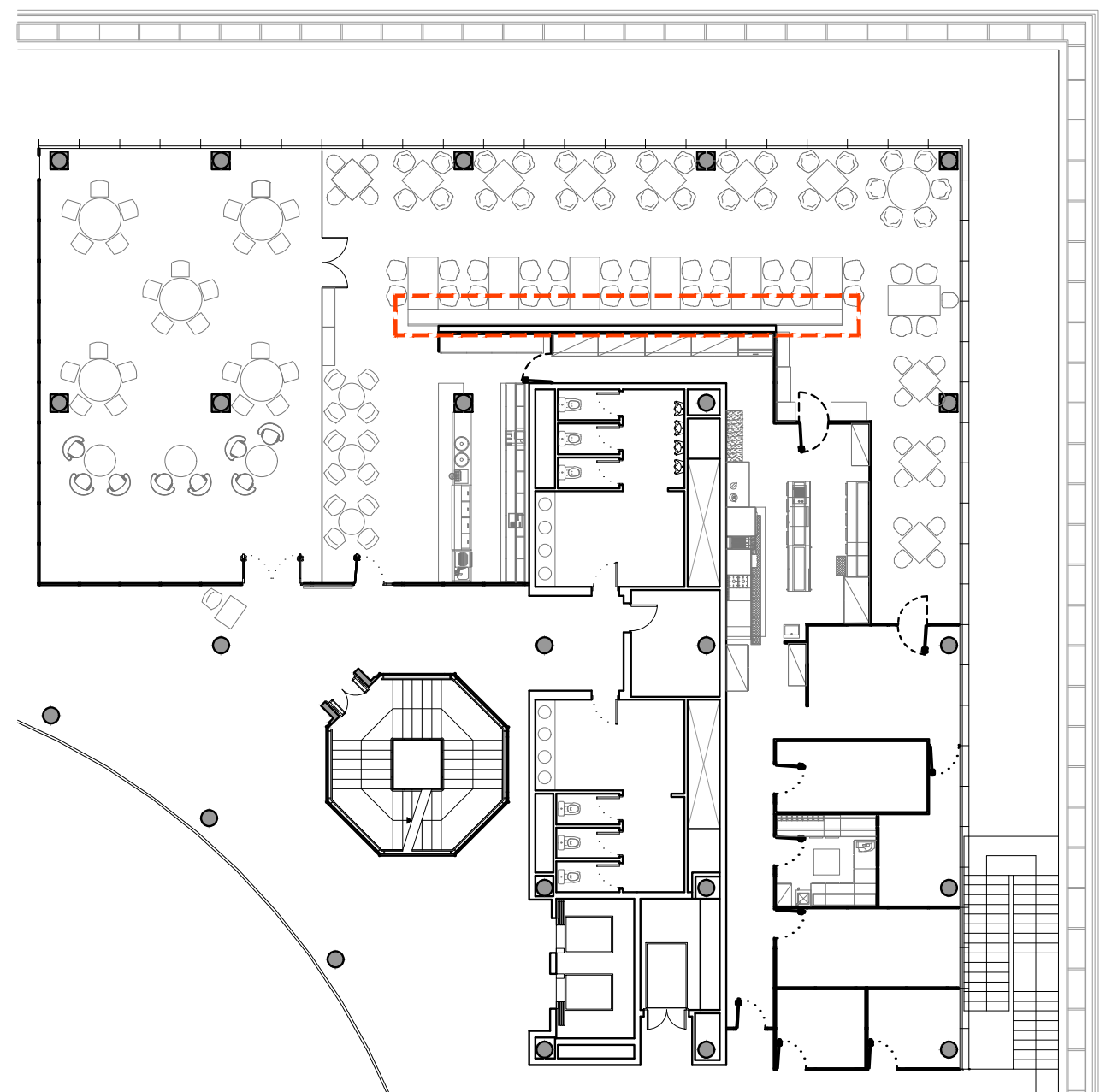
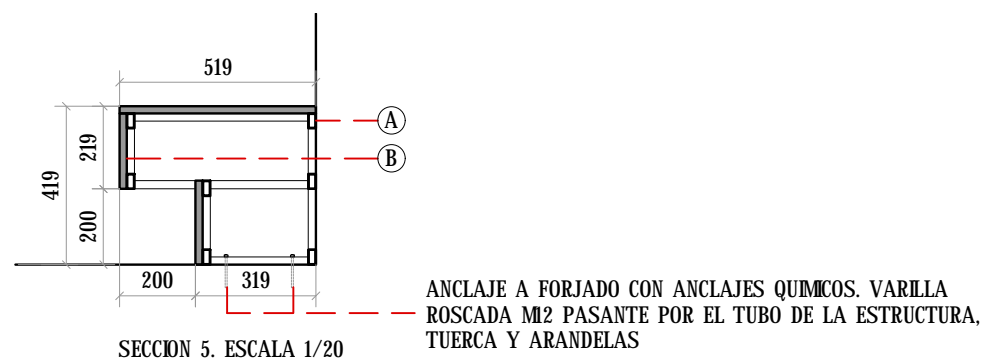
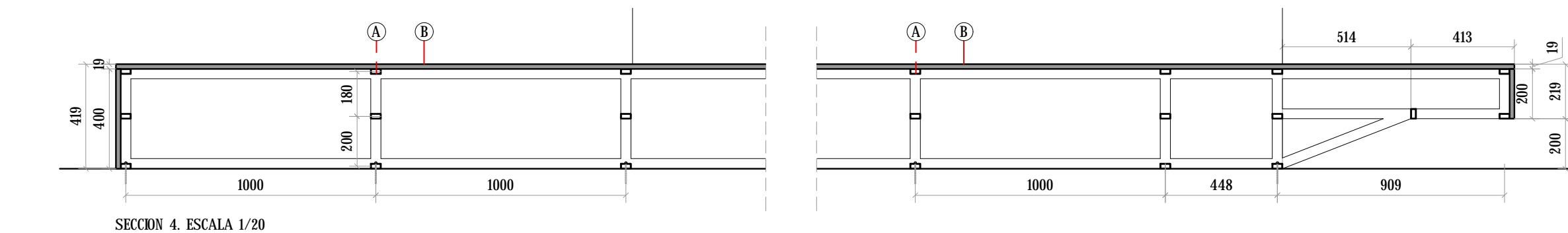
EL PLANO PUEDE NO ESTAR IMPRESO A ESCALA. EN ESE CASO PREVALECE LA INFORMACIÓN NUMÉRICA DE LA COTA.

TODAS LAS DIMENSIONES DEBERÁN SER VERIFICADAS EN OBRA POR LOS AUTORES DEL PROYECTO TÉCNICO Y LA CONSTRUCTORA.

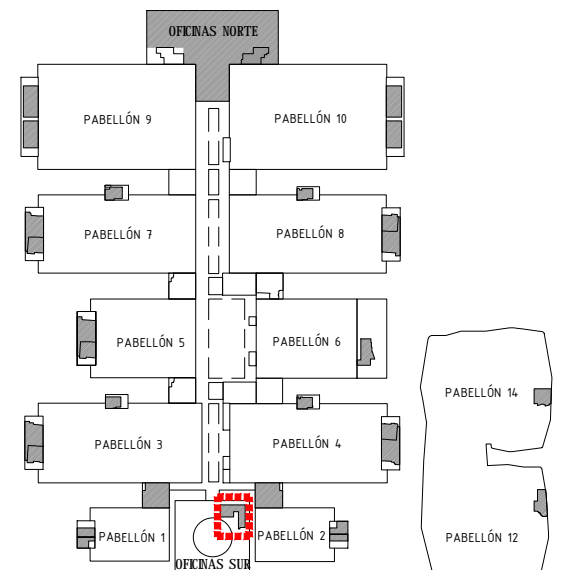
TODAS LAS DISCREPANCIAS DEBERÁN SER ACLARADAS CON LA PROPIEDAD ANTES DE SU REALIZACIÓN.

LOS COLORES PUEDEN SUFRIR LEVES MODIFICACIONES SEGÚN EL TIPO DE IMPRESIÓN. POR TANTO, PREVALECE LA INFORMACIÓN DETALLADA TEXTUALMENTE EN EL PLANO.

LOS COLORES PUEDEN SUFRIR LEVES MODIFICACIONES SEGÚN EL TIPO DE IMPRESIÓN. POR TANTO, PREVALECE LA INFORMACIÓN DETALLADA TEXTUALMENTE EN EL PLANO.



- (A) ESTRUCTURA TUBO DE ACERO 40x20mm. ANCLADA A SUELO.
- (B) TABLERO DE DM 19mm. LACADO EN COLOR BLANCO RAL 9010



Arquitectos:
Ángel Luis Cerro
Luis Miguel Velasco

EMO Glorieta de Bilbao, 4
28004 Madrid
tel 91 708 02 70 fax 91 708 02 71
www.es-emo.com